

誰でもスマート農業が始められる！
初級者向け簡単ガイド(PC版)

地カマップ・生育マップの見方

step
01

【見たい圃場を選択】

“すべての圃場”をクリックして表示された登録圃場の一覧から圃場を選択します。複数選択も可能です。



step
02

【マップ変更をクリック】

地図の右側に表示されているパネルから、“マップ変更”をクリックします。



step
03

【地カマップを選択】 【生育マップを選択】

マップの種類の中から、地カマップ、または生育マップを選択します。



step
04

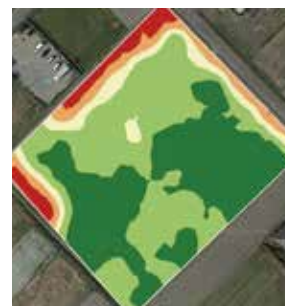
【地カマップの確認】 【生育マップの確認】

地カマップは、圃場の地力を推定したマップです。圃場内の地カムラを確認できます。
生育マップは、圃場の生育状況を色分けで表示します。圃場内の生育ムラを確認できます。

【地カマップ】



【生育マップ】



※相対表示